

Добитна комбинација ТВ БИНГО 15/90									
29	83	53	12	84	64	19	78	59	49
74	20	40	27	1	52	39	21	8	18
36	2	47	79	76	9	68	63	26	81
7	42	46	87	77	23	89	28	70	6
82	17	32	67	80	14	90	44	56	

Редни број на којем је утврђен БИНГО

**49**

Редни број на којем су утврђени добици ЈЕДАН РЕД

**39**

Извучени број за ЗАМЈЕНУ у овом колу

**5**

Добитна комбинација БИНГО ПЛУС 20/75									
75	32	54	22	1	30	10	4	42	50
36	69	56	19	39	40	18	38	11	14
43	55	25	12	5	67	13	3	59	21
57	52	46	65	51	73	72	2	35	26
8	62	63	47						

Редни број на којем је утврђен СУПЕР ЦЕНТАР у овом колу

**13**

Редни број на којем је утврђен СУПЕР ПРСТЕН у овом колу

**38**

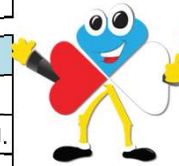
Редни број на којем је утврђен БИНГО ПЛУС у овом колу

**44**

Извучени број за КОЦКИЦУ у овом колу

**6**

Износ добитака ТВ БИНГО 15/90			
Врста добитка	Србија	РС	Износ добитка
Бинго 34	0	0	0.00 дин.
Бинго 39	0	0	0.00 дин.
Бинго 40	3	0	3,120.52 КМ
Два реда	1110	26	4.12 КМ
Један ред	9583	202	1.70 КМ
Замјена	7708	145	1.00 КМ



Износ добитака БИНГО ПЛУС 20/75			
Врста добитка	Србија	РС	Износ добитка
Бинго Плус	1	0	8,161.00 КМ
Супер Центар	1	0	1,632.20 КМ
Супер Прстен	2	0	816.10 КМ
Прстен	49	0	33.31 КМ
Центар	3373	48	1.40 КМ
Коцкица	12760	232	0.70 КМ

**Укупна уплата и фондови добитака**

Уплата ТВ Бинго	% уплате	Фонд добитака	Уплата БИНГО ПЛУС	% уплате	Фонд добитака
<b>78,013.00 КМ</b>	60	46,807.80 КМ	<b>54,406.66 КМ</b>	60	32,644.00 КМ

Добитне потврде за добитке прве врсте:

**Добици у Републици Српској:**
**Коначни извјештај Централног трезора за 16. редовно коло ТВ БИНГО од 25.04.2022. године**

На основу Правила игре ТВ БИНГО, Комисија Централног трезора Приређивача констатовала је да у овом колу нема приговора на добитак "Бинго 34, Бинго 39, Бинго 40" и "Бинго Плус", те привремени извјештај за 16. редовно коло постаје коначан.

Наплата добитака за ово коло ЗАСТАРИЈЕВА 10.06.2022.

У Београду, 02.05.2022.

**Фонд Бинго 34 за наредно коло око: 470,000.00 КМ**

 В.д. директора ДЛС  
Симонида Кажић

 Директор Лутрије Републике Српске  
Горан Шаула